

Maxa förvaringen och frigör golvyta i din container. Vårt enkla och rejäla hyllsystem är speciellt anpassat för containrar. Går att använda i alla containrar med lastöglor i vinkeln mellan tak och vägg. De kräver inget ingrepp i containern.

Serien består av tre olika hyllkonsoler: 40cm djupa, 60cm djup och för arbetsbänk.



Konsol 40cm hyllplan

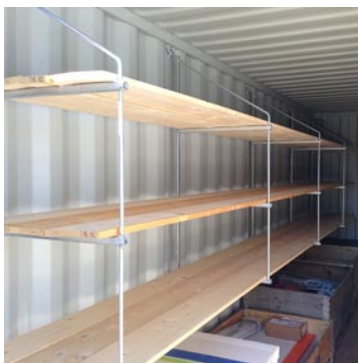
Hyllplan: 3 st 40cm djupa hyllplan
(dessa ingår ej)

Material: Galvaniserat stål.

Svetsat konstruktion.

Mått: Höjd 1750mm x Djup 420mm

Vikt: 8kg



Konsol 60cm hyllplan

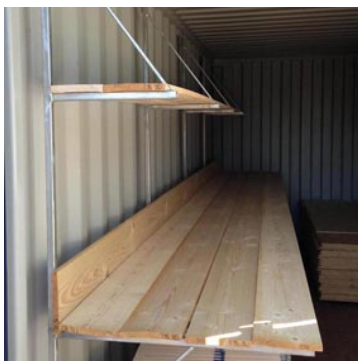
Hyllplan: 3 st 60cm djupa hyllplan
(dessa ingår ej)

Material: Galvaniserat stål.

Svetsat konstruktion.

Mått: Höjd 1750mm x Djup 420mm

Vikt: 8kg



Konsol Arbetsbänk/40cm hyllplan

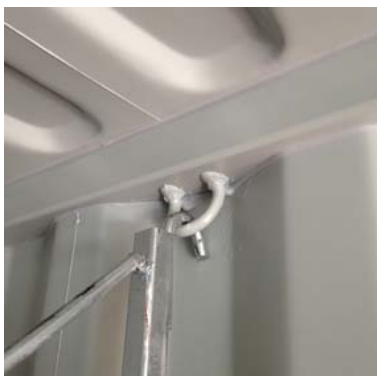
Hyllplan: 1 st 80cm djup arbetsbänk
2 st 40cm djupa hyllplan
(dessa ingår ej)

Material: Galvaniserat stål.

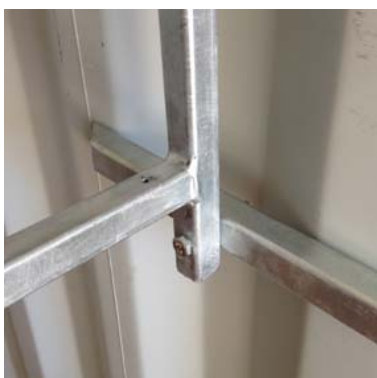
Svetsat konstruktion.

Mått: H 1750mm x B 420mm

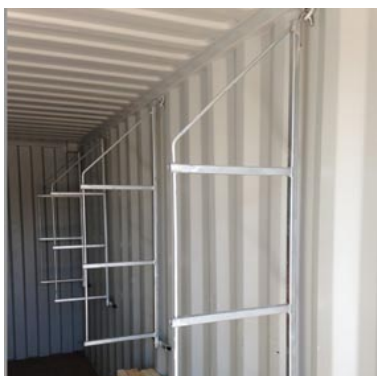
Monteringsanvisning



1 Konsolerna hängs i containerns lastöglor i vinkeln mellan tak och vägg.



2 Montera tvärlån nertill för stabilitet och avlastning mot väggen.



3 Hyllplan läggs mellan konsolerna och fästs underifrån med skruv. Vi har använt 22*195mm brädor.



4 Färdigt för användning.